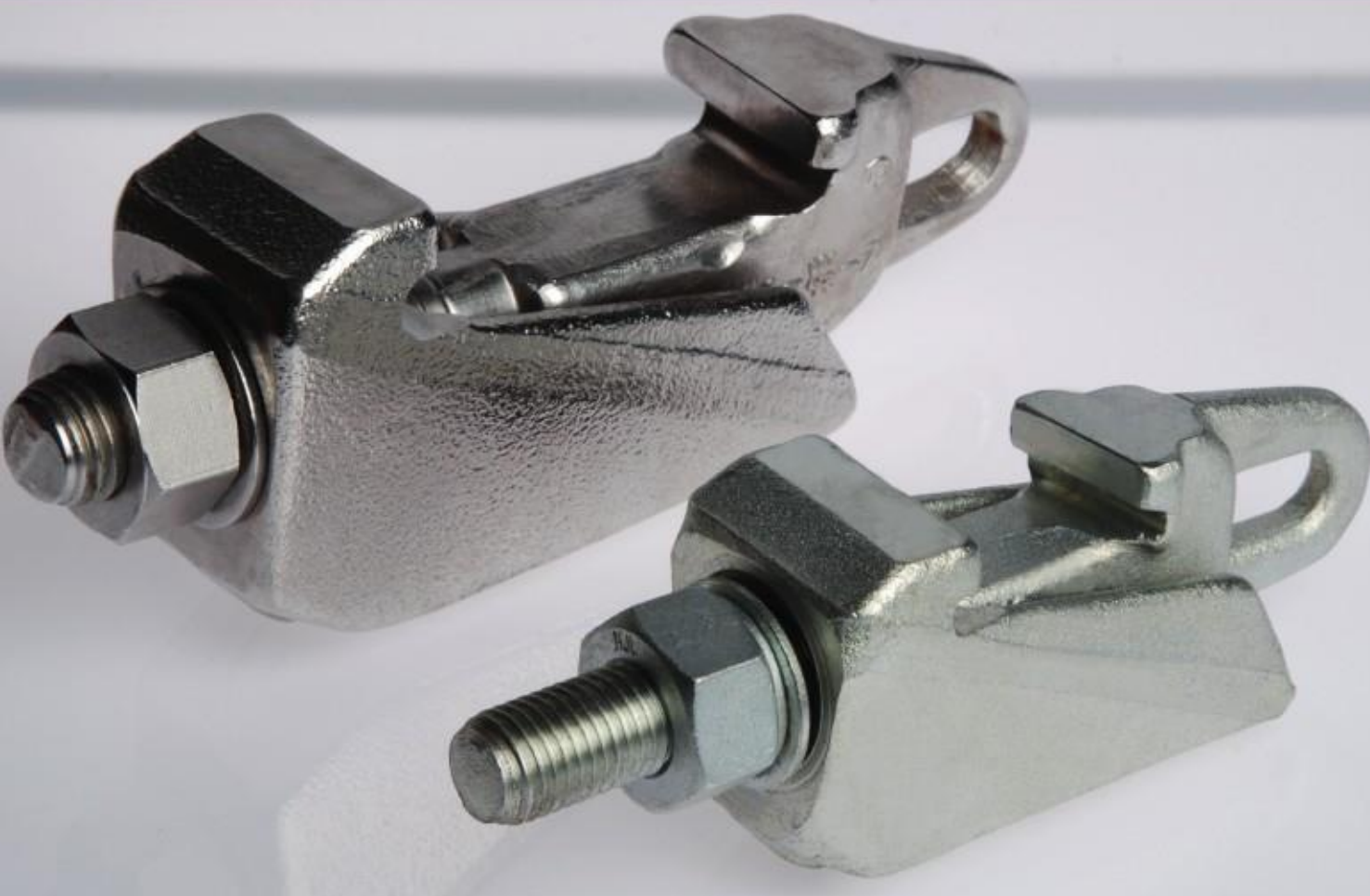




HENNLICH

Industrijska tehnika d.o.o.

Stupničkoobreška 17 • 10250 Gornji Stupnik • Tel. 01 3874 334 • Fax. 01 3874 336 • hennlich@hennlich.hr • www.hennlich.hr



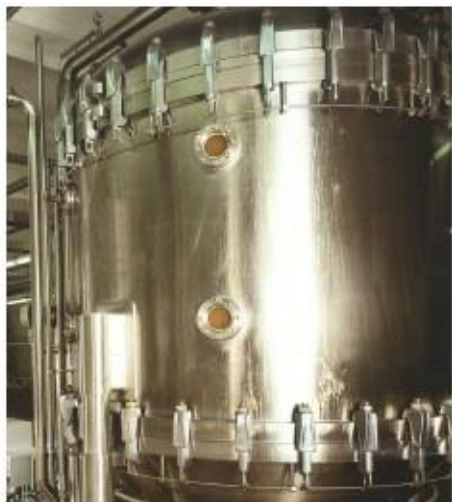
# VIJAK STEGE

- Segment-vijak stege
- Wulst-vijak stege
- Oprema



## Bitne karakteristike / prednosti

Vijak stege stvaraju definirane sile brtvljenja na površinski spojenim dijelovima.



- brtva se tlači približno centralno
- preuzimanje sila i momenata
- brzo oslobađanje spojenih dijelova
- dijelovi vijak stege ne mogu se izgubiti

Dva najvažnija tipa vijak stega su:

### Segment-vijak stege

Kod ovog tipa tlačna površina je ravnomjerno raspoređena na površini prirubnice, pošto se ona obrađuje.

### Wulst-vijak stege

Kod Wulst-vijak stege je dovoljno da se prirubnica obradi čekićem, ne mora se obrađivati cijeli vijak.

## Segment-vijak stege

Segment-vijak stege su testirane od strane TÜV za posude pod tlakom.

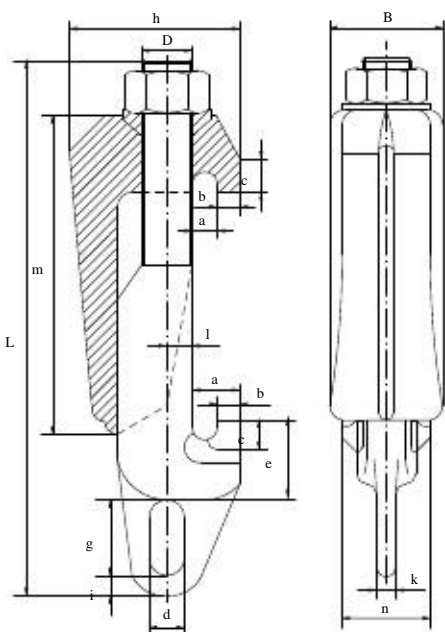
Dozvoljena maksimalna opterećenja i radne temperature su dane u potvrdi o ispitivanju tipa.

Vijak stege mogu se isporučiti za radne temperature do 550 C.

Klase Materijala	
Materijal po AD regulativi:	
Klasa B7	42CrMo4, materijal 1.7225, ne obojan/podmazan, s maticom DIN 2510 NF od C 35 i U-podloške DIN 125
Klasa A4	X6CrNi MoTi 17122, materijal 1.4571, pjeskarene, s maticom DIN 934 od 1.4301 i U-podloške DIN
Klasa W	21CrMoV57, materijal 1.7709, ne obojan/podmazan, s maticom DIN 2510 NF od 25CrMo4 i U-podloškom DIN 125
Materijali po ASME regulativi:	
Klasa B7	SA 193 Grad B7, ne obojan/podmazan, s maticom SA 194 Grad 2H i U-podloškom DIN 125
B8M	SA 193 Grad B8M, pjeskarene, s maticom SA 194 Grad 8 i U-podloškom DIN 125

Površinska obrada po zahtjevu kupca.



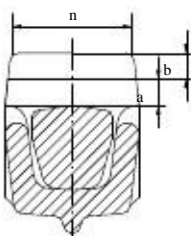


### Izvedbe

bez pukotina i bora  
u skladu sa DIN EN 10243 - F, gotovo obrađeno

### Navoj

u skladu DIN 13, tolerancija 6 g  
moguće i UN odnosno UNC

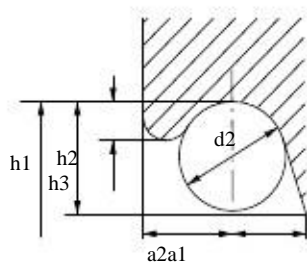


Tip	Širina stezanja [mm]	Dužina [mm]	Širina [mm]	Dimenzije [mm]													Težina kg/ kom.
				D	M	L	B	a	b	c	d	e	f	g	h	i	
M10-K	13 - 24	83	25	4	4	4	6	13	12	15	27	5	6	5	43	20	0,16
M10-L	22 - 33	94	25	4	4	4	6	13	12	15	27	5	6	5	43	20	0,18
M10-LS	70 - 83	122	25	4	4	4	-	13	12	-	27	-	-	5	43	20	0,22
M12-L	40 - 56	133	34	4	5	4	8	18	20	16	38	6	8	6	70	30	0,50
M16-K	40 - 60	165	40	6	7	5	12	25	25	25	58	8	8	8	92	32	1,13
M16-L	55 - 85	192	40	6	7	5	12	25	25	25	58	8	8	8	92	32	1,21
M16-L2	80 - 110	213	40	6	7	5	12	25	25	25	58	8	8	8	92	32	1,28
M16-LS	95 - 125	234	40	6	7	5	12	25	25	25	58	8	8	8	92	32	1,40
M20-K	50 - 75	195	48	10	9	8	14	30	30	30	73	8	8	10	115	42	1,95
M20-L	65 - 90	212	48	10	9	8	14	30	30	30	73	8	8	10	115	42	2,00
M20-L2	90 - 130	252	48	10	9	8	14	30	30	30	73	8	8	10	115	42	2,20
M24-K	65 - 95	230	52	10	11	8	14	34	34	30	78	9	10	12	130	46	2,65
M24-L	90 - 130	265	52	10	11	8	14	34	34	30	78	9	10	12	130	46	3,00
M24-L2	120 - 160	295	52	10	11	8	14	34	34	30	78	9	10	12	130	46	3,20
M24-LS	155 - 200	335	52	10	11	8	14	34	34	30	78	9	10	12	130	46	3,40
M24-LX	290 - 330	470	52	10	11	8	14	34	34	30	78	9	10	12	130	46	4,80
M27-K	90 - 110	290	63	10	16	8	14	52	45	40	85	9	10	15	155	55	4,80
M27-L	115 - 145	327	63	10	16	8	14	52	45	40	85	9	10	15	155	55	5,00
M27-L2	150 - 195	375	63	10	16	8	14	52	45	40	85	9	10	15	155	55	5,45
M27-L3	205 - 255	435	63	10	16	8	14	52	45	40	85	9	10	15	155	55	6,15
M27-LS	340 - 385	565	63	10	16	8	14	52	45	40	85	9	10	15	155	55	7,70
M27-LX	440 - 480	680	63	10	16	8	14	52	45	40	85	9	10	15	155	55	9,50
M33-K	100 - 150	380	75	14	20	10	24	65	60	48	104	10	12	18	205	60	9,20
M33-L	150 - 200	430	75	14	20	10	24	65	60	48	104	10	12	18	205	60	10,20
M33-L2	200 - 250	480	75	14	20	10	24	65	60	48	104	10	12	18	205	60	10,90
M33-L3	250 - 300	530	75	14	20	10	24	65	60	48	104	10	12	18	205	60	11,40
M33-LX	380 - 430	655	75	14	20	10	24	65	60	48	104	10	12	18	205	60	13,50
M33-LY	510 - 560	810	75	14	20	10	24	65	60	48	104	10	12	18	205	60	16,50
M56-L2	260 - 350	640	115	14	26	10	22	84	65	40	160	17	12	30	310	100	34,00
M56	*			* Širina stezanja > 260 mm moguća po upitu!													

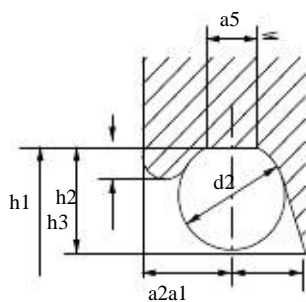


## Wulst-vijak stege

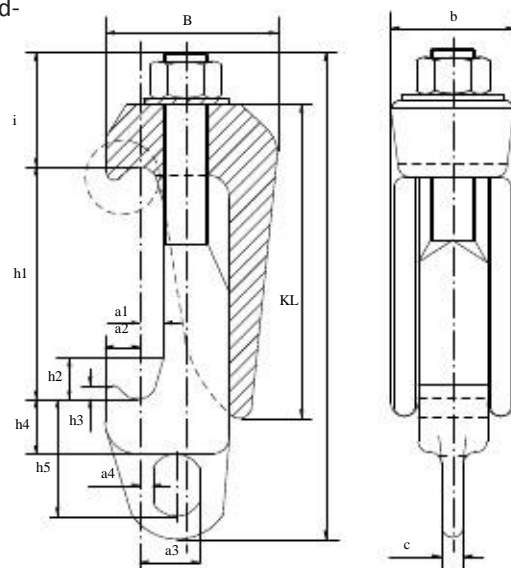
Wulst-vijak stege su također testirane od strane TÜV-a. Podaci o opterećenju i radnoj temperaturi su navedeni u potvrdi o ispitivanju tipa.



Normalna izvedba



Izvedba s ravnim dijelom



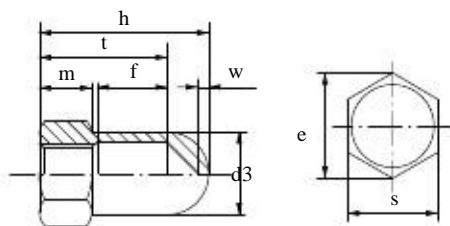
Materijal	materijal vijka 25CrMo4 po DIN EN 10269 materijal matice C35E po DIN EN 10083 i 10269
Izvedba	bez pukotina i bora pjeskareno
Navoj	u skladu sa DIN 13, tolerancija 6 g

	Nominalna veličina (d1-h max.)	Priključne dimenzije [mm]										Glavne mere [mm]					Min. nosivost [kN]	
		Širina stezanja h1 [mm]		h2 max.	h3 max.	d2 min.	a1 min.	a2 max.	b max.	a3 min.	a4 max.	h4 max.	h5 min.	L	K	B	i	C
Min dužine stezanja	M16 - 50 - 75	15	5	14	10	11	45	24	6	20	45	178	115	65	23	8	15	17
	M16 - 95 - 120											223						
	M20 - 60 - 85	20	5	16	12	11	50	32	12	22	50	200	115	72	28	8	15	17
	M20 - 95 - 120											235						
	M24 - 75 - 100	20	6	20	14	13	60	32	12	26	60	235	130	82	31	8	46	42
	M24 - 90 - 115											250						
	M24 - 110 - 135											280						
	M27 - 85 - 120	30	6	24	14	15	65	35	15	40	74	288	155	90	38	8	59	55
	M27 - 120 - 155											323						
	M27 - 155 - 190											357						
	M30 - 85 - 120	30	6	24	14	15	65	35	15	40	74	288	155	90	38	8	75*)	73*)
	M30 - 120 - 155											323						
M30 - 155 - 190	357																	

\*) Veće vrijednosti su moguće u pojedinačnim slučajevima sa pojedinačnim izvještajima..



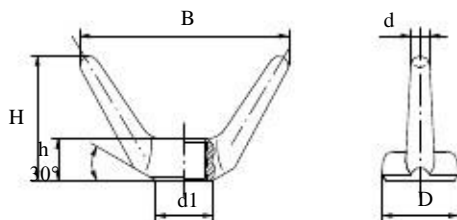
## Matica



Materijal	C 35E, 1.4301 i 25CrMo4 ili po upitu
Izvedba	slično DIN 1587 kovano
Navoj	ISO - DIN 13, tolerancija 6 H dimenzije nisu u skladu sa DIN 1587

		d3 [mm]	e [mm]	f [mm]	t [mm]	m [mm]	s [mm]	w [mm]	h [mm]
Matica	M10	16	18	12	26	10	17	2	31
	M12	18	22	15	32	12	19	3	38
	M16	22	28	20	38	14	24	3	45
	M20	28	34	22	44	18	30	3	52
	M24	34	42	25	53	23	36	3	60
	M27	38	47	29	59	25	41	4	68
	M30	45	53	36	70	28	46	5	80
	M33	48	57	41	79	30	50	5	89

## Leptir matica



Materijal	1.4541
Izvedba	bez pukotina i bora, pjeskareno
Navoj	ISO - DIN 13, tolerancija 6 H, DIN EN 10243

	Navoj	h [mm]	B [mm]	H [mm]	D [mm]	d1 [mm]	d [mm]
Leptir matica	M10	13	62	39	24	17	6
	M12	15	81	53	26	19	8
	M16	20	112	77	35	24	10
	M20	25	150	95	40	30	10
	M24	30	170	113	45	36	12

## Oprema

Prirubnice, posebne konstrukcije po upitu.

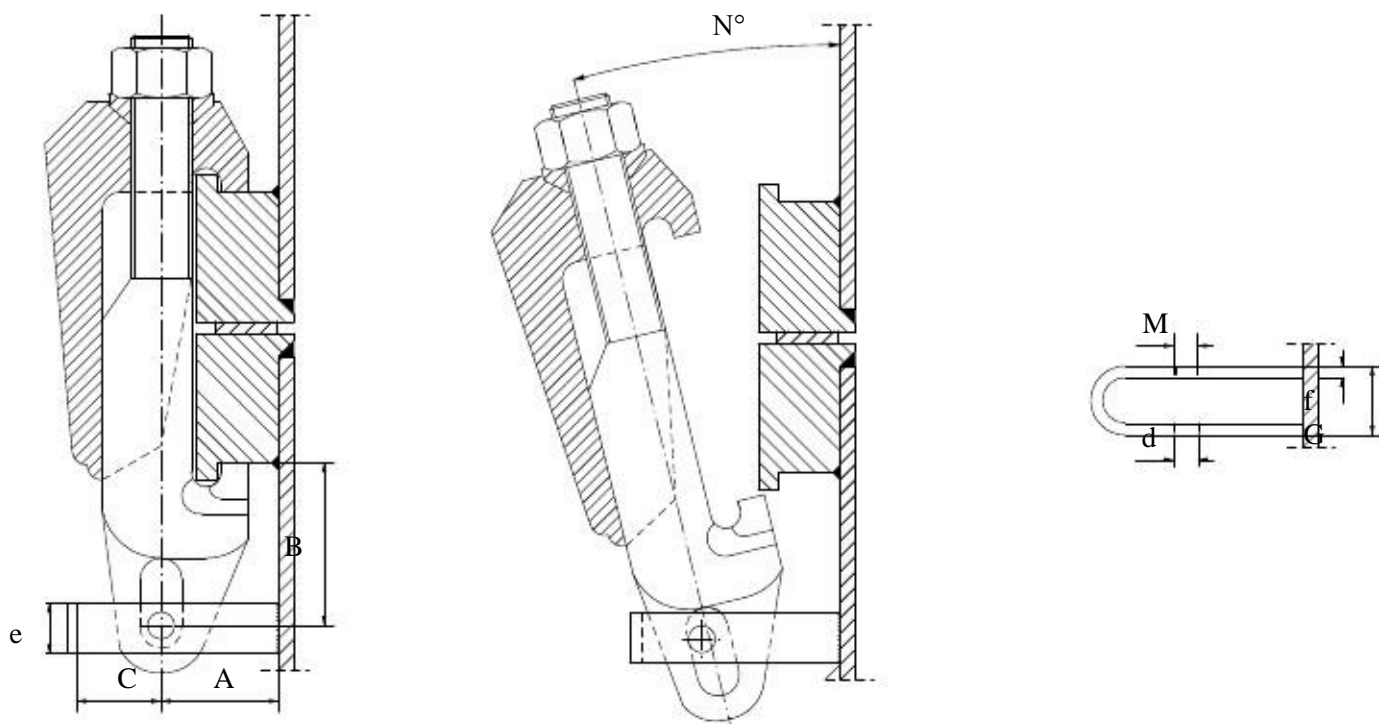
## Certifikati

Po Vašem zahtjevu isporučujemo kopije TÜV-certifikata i DIN 50 049 / EN 10 204 - 3.2.



## Kosi nosač za uspravnu montažu

Sa kosim nosačem vijak stege se može otvoriti/zatvoriti bez skidanja sa posude.



Tip M		M12	M16	M20	M24	M27
A	[mm]					
B	[mm]	30	45	52	56	82
C	[mm]					
d	[mm]	5,5	6,5	8,5	8,5	11
e x f	[mm]	12 x 3	15 x 4	20 x 4	20 x 5	25 x 5
G	[mm]	16	20	22	24	26
M	[mm]	5	6	8	8	10
N°						
Materijal						
DIN 912		M10				
DIN 934		M12				

Materijal, tip, dimenzija A i N° na osnovu podataka od kupca

Dimenziju B ispitati prilikom montaže



## Zatezni momenti za vijčane stege

Zatezni momenti koji su dobiveni ispitivanjem za navedene pred naponske sile u tablici, predstavljaju srednje vrijednosti za podmazane površine navoja. Treba obratiti pažnju, da se prilikom ponovnog zatezanja, kao i kod drugih sredstava za podmazivanje i površinski obrađenim navojima, mijenjaju momenti zatezanja (odstupanje moguće +/- 10%).

Materijal	Zatezni moment $M_A$ [Nm]									Pred naponska sila $F_v$ [N]
	M 10	M 12	M 16	M 20	M 24	M 27	M 30	M 33	M 56	
C 35 E	20									3200
		30								5200
			45							12700
				100						22600
					175					34000
34 Cr 4		35								11000
			85							26200
				200						49700
					350					71600
						580				99800
							700			125400
								900		160000
									5700	495000
21 CrMoV57			70							21200
				175						37600
					285					56600
						440				81000
							600			103000
X6CrNiMoTi 17122								750		130000
	15									2600
		25								4300
			40							10400
				85						18500
					140					27800
SA193GrandB7 B16i Grand B8M										39600
		52								12780
			192							24280
					330					54650
						410				72150
25CrMo4 (24CrMo)					320					63000
						400 *				81000

\* Sredstvo za podmazivanje Molykote



*ZASTUPNIK ZA REPUBLIKU HRVATSKU*

- Stupničkoobreška 17 • 10255 Gornji Stupnik •
- tel 00385 1 3874 334 • fax 00385 1 3874 336 •
- [www.hennlich.hr](http://www.hennlich.hr) • [hennlich@hennlich.hr](mailto:hennlich@hennlich.hr) •